

Согласовано :

Директор
ООО "Топограф"
Бергаль Е.М.

2023г.



Утверждаю:

ИО главы администрации Березанского сельского поселения
Выселковского района Краснодарского края
Лесовая

2023г.



Временная схема организации дорожного движения

на автомобильной дороге
местного значения

Инженерно-геологические изыскания (буровые работы) на объекте:
«Автомобильная дорога по ул.Зеленой от ул. Ленина до ул.Московской и
ул. Ленина от ул. Зеленой до ул.Красной в ст-це Березанской
Выселковского района »

Согласовано: _____

Директор
ООО "Топограф"
Бергаль Е.М.



Схема организации движения и ограждения зоны
производства работ при проведении кратковременных работ на
полосе движения в населенном пункте

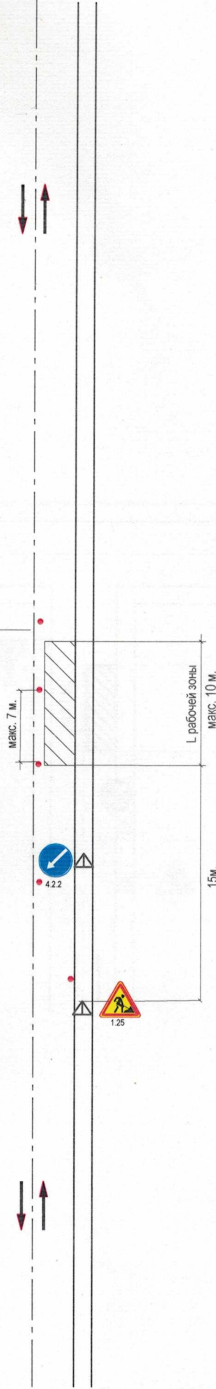
Утверждаю:

ИО главы администрации Березанского сельского
поселения Высокского района Краснодарского
края Леонова Е.М.И.О. Д.С.

2023г.



15 м.



Условные обозначения:

- - конус дорожный высотой 520 мм. (тип II)
- △ - дорожный знак

1. Организация движения транспортных средств на период проведения краткосрочных работ разработан согласно ОДМ 218.6.019-2016 "Рекомендации по организации движения и ограждения мест производства дорожных работ" и ГОСТ Р 52289-2019 "Технические средства организации дорожного движения" и ГОСТ 58350-2019.
2. Длина зоны производства работ может отличаться.

Вид работ - инженерно-геологические изыскания на объекте:

«Инженерно-геологические изыскания (буровые работы) на объекте:
«Автомобильная дорога по ул.Зеленой от ул. Ленина до ул.Московской и ул. Ленина от ул.
Зеленой до ул.Красной в ст-це Березанской Высокского района.»

Сроки проведения работ: 06.2023 г. Организация: ООО "Топограф"

Адрес: г. Краснодар, ул.Северная, 255, оф.313

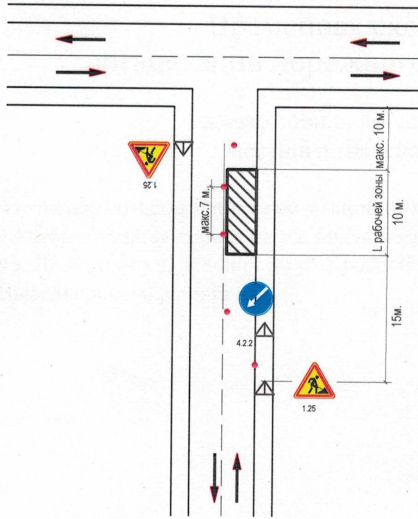
Ответственный за производство работ: Бергаль Е.М.

Мастер буровых работ: Ключко А.М.

Согласовано:
Директор
ООО "Топограф"
Бергаль Е.М.



Схема организации движения и ограждения зоны производства работ при проведении кратковременных работ на полосе движения в населенном пункте



Условные обозначения:

- - конус дорожный высотой 520 мм. (тип II)
- △ - дорожный знак

1. Организация движения транспортных средств на период проведения краткосрочных работ разработан согласно ОДМ 218.6.019-2016 "Рекомендации по организации движения и ограждения мест производства дорожных работ" и ГОСТ Р 52289-2019 "Технические средства организации дорожного движения" и ГОСТ 58350-2019.
2. Длина зоны производства работ может отличаться.

Утверждаю:

ИО главы администрации Березанского сельского поселения Выселковского района Краснодларского края Лесовая В.А.И.

2023г.



Вид работ - инженерно-геологические изыскания на объекте:
«Инженерно-геологические изыскания (буровые работы) на объекте: «Автомобильная дорога по ул.Зеленой от ул. Ленина до ул.Московской и ул. Ленина от ул. Зеленой до ул.Красной в с/пдк Березанский Выселковского района»
Сроки проведения работ: 06.2023 г. Организация: ООО "Топограф"
Адрес: г. Краснодар, ул.Северная, 255, оф.313
Ответственный за производство работ: Бергаль, Е.М.
Мастер буровых работ: Ключко А.М.